

# Det perfekte kontor skal sættes på formel

**Ny forskning skal sætte fokus på,** hvordan de fysiske rammer tilsammen påvirker ens stresstærskel



**Maren Urban Swart**  
mas@sondagsavisen.dk

Tidligere forskning har allerede vist, hvilken betydning dagslys og CO<sub>2</sub>-koncentrationen har for ens evne til at bevare fokus, men der mangler forskning i, hvordan de forskellige elementer i arbejdsmiljøet spiller sammen, fortæller Poul Henning

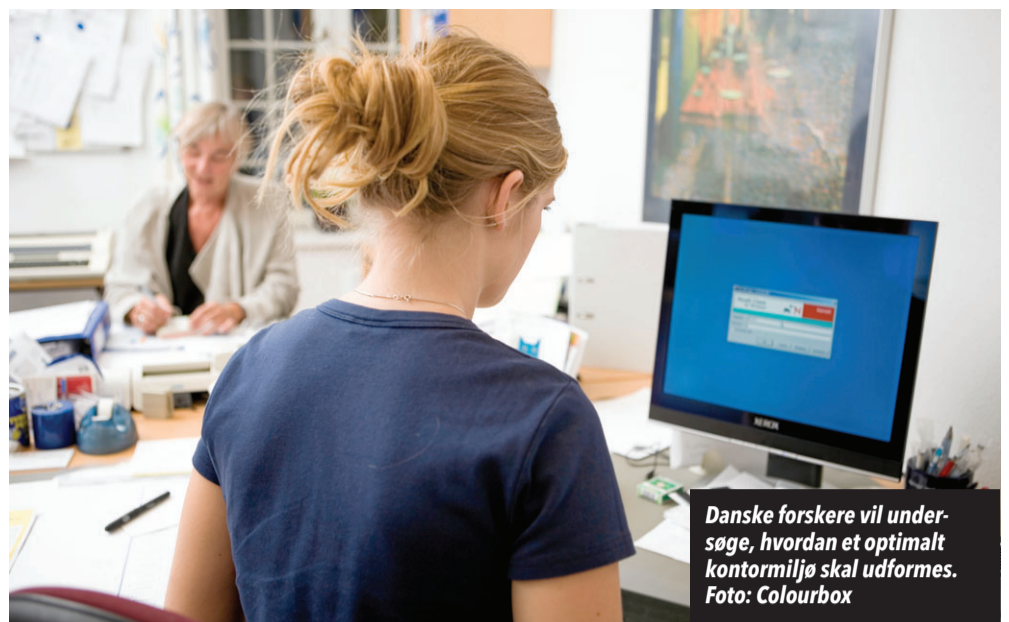
Kirkegaard, professor ved Institut for Ingeniørvidenskab på Aarhus Universitet.

»Valg af farver, rummelighed og materialer har betydning for, hvordan man bliver påvirket af det fysiske arbejdsmiljø, men man har ikke forsket i, hvordan de indbyrdes påvirker hinanden,« siger Poul Henning Kirkegaard.

Han forklarer, at når man bliver påvirket negativt, stiger mængden af stresshormon i kroppen, og det samme gør ens blodtryk og puls, og man vil have lettere ved at blive stresset af arbejdsopgaver.

**/// Farver, rummelighed og materialer har betydning for, hvordan man bliver påvirket af det fysiske arbejdsmiljø**

**Poul Henning Kirkegaard, professor**



**Danske forskere vil undersøge, hvordan et optimalt kontormiljø skal udformes.**  
Foto: Colourbox

## Fra bolig til kontor

For at få en forståelse for, hvordan farver, indeklima og akustik spiller sammen, skal Poul Henning Kirkegaard sammen med to kollegaer i de næste tre år forske i renovering af gamle boligenheder. Her skal de undersøge, hvor-

dan folk sanser og oplever de fysiske rammer. Målet er, at resultaterne skal kunne overføres til, hvordan man kan optimere miljøet på arbejdspladser.

»Folk reagerer forskelligt på de enkelte parametre, men vi vil prøve at lave en

model for, hvordan tilvalg og fravalg påvirker hinanden. Vi håber at kunne udforme guidelines til, hvilke elementer der skal være til stede for at skabe et kontor med en neutral påvirkning,« fortæller Poul Henning Kirkegaard.



## Sygeplejersker

Kirurgisk gynækologisk afsnit, Holbæk

**Vi er et afsnit med både kirurgiske og gynækologiske patienter og en bred vifte af patientforløb. Vi har fokus på faglig udvikling og et godt arbejdsmiljø**

– er det noget du har lyst til at være en del af, så har vi følgende stillinger ledige

- Erfaren sygeplejerske – quicknr. 18737
- Sygeplejerske med specialistfunktion – quicknr. 18736

**Ansøgningsfrist 11.03.16**

Læs de fulde stillingsopslag på [www.regionsjælland.dk](http://www.regionsjælland.dk)  
Job – søg på ovenstående quicknumre.

Vi glæder os til at høre fra dig.

[WWW.REGIONSJÆLLAND.DK](http://WWW.REGIONSJÆLLAND.DK)

REGION SJÆLLAND  
HOLBÆK SYGGEHUS

- vi er til for dig

## Nye job i Slagelse

### Pædagogisk afdelingsleder

til Antvorskov Skole

Til en skole fuld af livlige og glade børn, med et engageret personale og en positiv og samarbejdende forældregruppe søger vi en pædagogisk afdelingsleder, der vil medvirke til at skabe en skole børnene ikke vil hjem fra!

Vi er Slagelses største skole med godt 1.100 elever fordelt på 0. - 9. klasse. Herudover har skolen tilknyttet SFO og klub. Vi er ca. 150 medarbejdere ansat på skolen.

Vi lægger vægt på at være en anerkendende og inkluderende skole. Gennem motiverende læringsmiljøer arbejder vi for høje faglige resultater. Vores omdrejningspunkt er det forpligtende fællesskab i samarbejdet mellem skole, elever og forældre.

Vi har de sidste år arbejdet med teknologi som et stort indsatsområde. Vi har udviklet undervisning, der har teknologi som gennemgående træk, og det har udfordret og udviklet vores undervisning.

Vi har brug for en leder, der med både professionalismisme og personlighed kan være medvirkende til at understøtte udviklingen af en skolekultur, hvor erfaringer, og vidensdeling systematisk inddrages og bruges til at kvalificere praksis. Vi fokuserer på videreudviklingen af den professionelle lærer, hvorfor det er afgørende vigtigt, at du har mod på personaleledelse.

Ledelsesteamet består pt. af to pædagogiske afdelingsledere, en SFO-leder, og skoleleder. Den ene afdelingsleder fungerer som souschef.

**De pædagogiske afdelingsledere har følgende opgaver**

- ansvaret for afdelingens team, herunder teamsamtaler, pædagogisk og faglig

- sparring vedrørende målfastsættelse for de enkelte elever, hold og klasser
- løbende opfølgning på faglige resultater
- sammensætning af relevante og kompetencestærke team ved at anvende og udvikle medarbejdernes kvalifikationer
- daglig personaleledelse, herunder opgavefordeling, konflikthåndtering
- via relationsarbejdet at inspirere og understøtte medarbejderne
- forestå og udvikle skolens forældre-samarbejde.

**I ledelsesteamet ønsker vi os en kollega, der**

- tænker systemisk
- er visionær, men med begge ben på jorden
- er tydelig i tanke såvel som handling
- prioriterer alle ledelsesaspekter
- er læreruddannet og har eller er interesseret i at tage en lederuddannelse på diplomniveau
- er en aktiv, udfordrende og ambitiøs medspiller i en krævende hverdag.

### Yderligere oplysninger

Hvis du vil høre mere om stillingen, er du velkommen til at kontakte skoleleder Søren Ranthe på tlf. 58 56 54 00 eller souschef Britta Thomsen på tlf. 58 56 54 00.

Du kan også læse mere på [www.antvorskovskole.slagelse.dk](http://www.antvorskovskole.slagelse.dk)

### Frist

23. marts 2016, kl. 9.00.

Ansættelsessamtaler afholdes den 29. marts 2016.

Stillingen søges via [slagelse.dk](http://slagelse.dk)

## Lærere

**Marievangsskolen - genopslag**

Vil du arbejde med didaktiske og pædagogiske udfordringer i et spændende og udviklende læringsmiljø - så skal du søge et job hos os på Marievangsskolen.

**Vi søger lærere med start 1. maj eller tidligere, der kan varetage timer i bl.a.**

- tysk
- engelsk
- idræt
- sløjd
- matematik og fysik

Du er meget velkommen til at søge, selvom du ikke har dele af denne fagrække.

Marievangsskolen er en afdelingsopdelt skole med ca. 840 elever fordelt på 0. - 9. klasse. Herudover har skolen tilknyttet 4 modtageklasser og en SFO.

I skoleåret 2015-16 er vores indsatsområder den videre implementering af folkeskolereformen og styrket faglighed gennem arbejdet med "Visible Learning".

Du får mulighed for sparring og faglig udvikling fra mange kolleger. Derudover har vi en personalegruppe, som tager sig godt af hinanden.

Skolen har nyrenoverede forberedelseslokaler, du får din egen pc og har mulighed for flekstid.

### Yderligere oplysninger

Ønsker du at vide mere om skolen, er du velkommen til at kontakte skoleleder Helle Guillaume Jensen tlf. 21 16 70 97 / [hgen@slagelse.dk](mailto:hgen@slagelse.dk) eller viceskoleleder Jørgen Lyck Elsberg tlf. 42 20 21 25 / [jlels@slagelse.dk](mailto:jlels@slagelse.dk)

På [www.marievangsskolen.slagelse.dk](http://www.marievangsskolen.slagelse.dk) kan du læse mere om skolen.

Du er meget velkommen til efter aftale at komme og besøge skolen.

### Frist

Fredag den 18. marts kl. 12.00.

Vi forventer at holde ansættelsessamtaler i uge 13.

**Send din ansøgning** med relevante bilag til Marievangsskolen, Holmstrupvej 7, 4200 Slagelse.

Eller send din ansøgning til [marievangsskolen@slagelse.dk](mailto:marievangsskolen@slagelse.dk)

Ved alle ansættelser i Slagelse Kommune skal foreligge straffeattest.



Gør som 1500 virksomheder og vælg **ofir** jobunivers

**ofir**.dk  
gør jobbet